



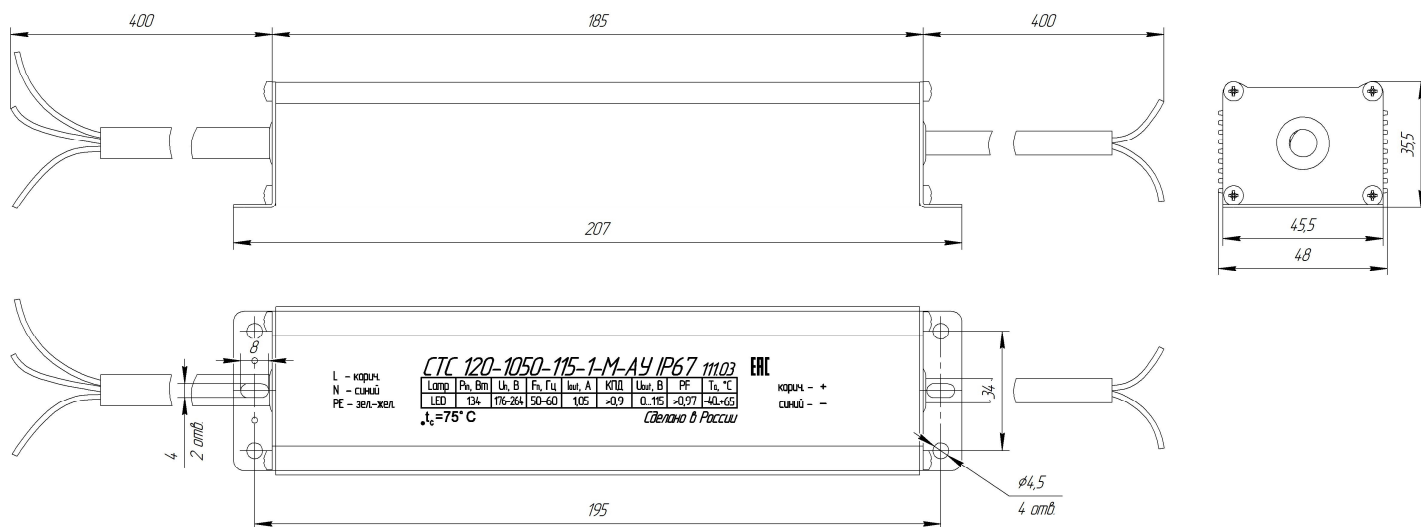
## Стабилизатор тока светодиодов СТС 120-1050-115-1-М-АУ IP67 111.03

- Питание светодиодов стабилизированным током обеспечивает работоспособность светильника в течение 60 000 часов
- Пульсации светового потока светодиодного светильника < 1% (независимо от светодиодов и схемы их подключения)
- Нестабильность выходного тока  $\leq 5\%$  (независимо от выходного напряжения и температуры)
- Высокий КПД > 90%; PF > 0,97
- Активный корректор мощности
- Гальваническая развязка входа и выхода
- Исполнение корпуса IP67
- Диапазон рабочих температур от -40 °С до +65 °С
- Комплексная защита светильника от всплесков напряжения питающей сети. Драйвер сохраняет работоспособность, при напряжении сети от 150 до 280 В.
- Качество подтверждено сертификатом соответствия РФ.
- Гарантия 5 лет.

### Основные параметры:

<b>Входные характеристики</b>	Максимальная входная мощность	134 Вт
	Диапазон входных напряжений	176В – 264В AC / 250В – 370В DC
	Предельный диапазон входных напряжений	150В – 275В AC / 250В – 385В DC
	Частота напряжения питания	50 Гц – 60 Гц
	Пусковой ток	<12,5А в течении 0,7 мс. в соответствии с ГОСТ Р 55949-2014
	Ток утечки на землю	<0,5 мА
	КПД	>90%
	Коэффициент мощности	>0,97
	Активный корректор мощности	Есть
<b>Выходные характеристики</b>	Диапазон напряжений	50 В - 115 В
	Максимальная выходная мощность	120,75 Вт
	Ток	1,05 А
	Пульсация выходного тока	< 10,5 мА
	Время включения	< 0,9 с
<b>Защиты</b>	Защита от превышения максимальной мощности	Есть
	Защита от короткого замыкания	Есть
	Защита от холостого хода	Есть
	Защита от перегрева	Есть
	Грозозащита	Есть
	Защита от 380 В	Есть
	Защита от превышения выходного напряжения	> 130 В
<b>Условия эксплуатации</b>	Температура окружающей среды	от -40°С до +65°С
	Нормируемая наибольшая температура Tc	< 75°С
	Влажность	Любая
	Условия хранения	от -60°С до +85°С
<b>Безопасность</b>	Гальваническая развязка	Есть
	Пробивное напряжение (вход-выход); (вход-земля); (выход-земля)	> 1,5 кВ AC
	Сопротивление изоляции	> 200 Мом
	Безопасность низковольтного оборудования	ТР ТС 004/2011
	Электромагнитная совместимость технических средств	ГОСТ ИЕС 61347-2-13-2013, ГОСТ 30804.3.2-2013, ГОСТ 30804.3.3-2013, ГОСТ 51318.15-99, ТР ТС 020/2011
<b>Габариты</b>	Сечение отходящих проводников, резиновый провод	Вход: 3x0,75 мм <sup>2</sup> ; Выход: 2x0,75 мм <sup>2</sup>
	Размеры СТС (ДxШxВ), мм	207 × 48 × 35,5
	Упаковка (ДxШxВ), мм	285 x 205 x 234

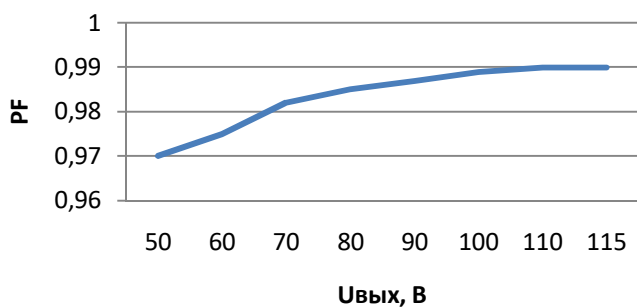
### Габаритные и установочные размеры:



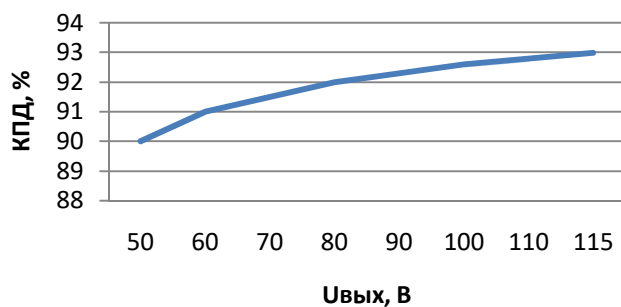
### Внешний вид CTC:



Зависимость коэффициента мощности от выходного напряжения



Зависимость КПД от выходного напряжения



Все параметры измерены при напряжении питания 220В AC и номинальной нагрузке при 25°С окружающей среды.

При входном напряжении ниже допустимого характеристики драйвера могут изменяться.

Стабилизатор тока светодиодов считается компонентом, который работает в комбинации с конечным прибором (светильником).